

## In diesen Bereichen begleiten wir Sie:

### Gesundheit

- Impulsbehandlung bei Akuterkrankungen
- Prozessbegleitung bei chronischen Erkrankungen

### Psyche

- Mentale & psychische Stabilisierung
- Lösen persönlicher Blockaden
- Trauma-Bewältigung

### Lebensveränderung

- Mentale Begleitung in akuten Lebenskrisen
- Prozessbegleitung bis hin zur Auflösung grundsätzlicher Lebensblockaden
- Stressreduzierung – beruflich & privat

### Zielerreichung

- Impulscoaching bei aktuellen Aufgaben
- Prozesscoaching zur Erreichung mittel- & langfristiger Ziele
- Physiologisches Leistungscoaching

### Ernährung

- Medizinische Ernährungsberatung
- Vegetarisch-vegane Ernährungsberatung
- Physiologische Gewichtsreduzierung

### Führungskräftecoaching

- Verhaltensanalyse des persönlichen Führungsprofils
- Burnout-Bewältigung
- Mobbing-Klärung



### Mein Credo

verfasst zu Beginn meiner Selbstständigkeit im Jahr 1994

*„Ich bin überzeugt, ...*

*... dass der Erde größter Reichtum  
in der menschlichen Persönlichkeit liegt,*

*... dass Organisationen, in denen unfaires  
Verhalten Vorteile bringt, krank sind,*

*... dass der Dienst an der Menschheit  
die höchste Lebensaufgabe darstellt,*

*... dass inmitten allen Wettbewerbs eine Größe  
steht, die nie verkauft oder bilanziert werden  
darf: Die Würde des Menschen.“*

### Meine Qualifikationen

- Gesundheits- & Leistungscoach
- Stressbewältigungs- & Mobbingklärungscoach
- Diplom-Betriebswirtin (FH)
- Heilpraktikerin

**Praxis für SANAKINETIK® Sylvia Till**  
Etwiesenstraße 5/1 · 72108 Rottenburg  
Fon +49 (0) 7457 94 69 618 · Fax 94 69 620  
sylvia.till@sanakinetik.de

Gesundheits- & Leistungscoaching

Praxis für



Sylvia Till



**Coaching ...**

**... ist die Brücke  
zwischen Ihrem jetzigen Leben  
und dem, was Sie erreichen wollen**

## Praxis für SANAKINETIK® Sylvia Till

Unsere Praxisarbeit wird von zwei Hauptsäulen getragen ...

- **Gesundheits- & Leistungscoaching**
- **Dunkelfeldvitalblutanalyse**

... und dort von weiteren Methoden verfeinert und ergänzt, wo es erforderlich ist und Sinn macht für Sie und Ihre Gesundheit.

Sämtliche Facetten Ihres Lebens werden mit berücksichtigt, denn dauerhafte persönlich-mentale und körperlich-gesundheitliche Stabilität sind entscheidend für unser aller Lebensglück.



Mit einem speziellen ursachenfokussierten Testverfahren aus der Bewegungslehre werden sowohl gesundheitsschädigende körperliche Störfaktoren als auch mentale Blockaden ermittelt.

Anhand dieser Testergebnisse erstellen wir für Sie dann Ihren ganz persönlichen Coaching- & Therapieplan.

## Dunkelfeldvitalblutanalyse

Die Vitalblutanalyse mittels hochauflösender Dunkelfeldmikroskopie ist das einzige Untersuchungsverfahren, das bereits bei Veränderungen, die noch nicht einmal zu für uns spürbaren Symptomen geführt haben, Aussagen über folgende Aspekte machen kann:

### Durchblutung:

- Blutfließeigenschaften
- Neigung zu Gefäßablagerungen
- Sauerstoffversorgung

### Immunität:

- Fehlernährung
- Infektanfälligkeit
- Allergien

### Toxische Belastungen:

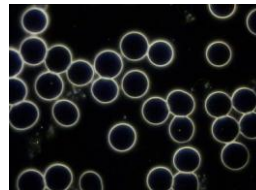
- Schwermetalle
- Umweltgifte – Insektizide

### Degenerative Tendenzen:

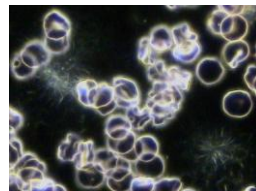
- Rheumatische Erkrankungen
- Neigung zu Gewebeveränderungen

### Säure-Basen-Haushalt:

- Übersäuerung
- Eiweißüberlastung



Gesundes Blut mit vitalen roten Blutkörperchen



Filitbildung z.B. bei  
• oxydativem (Zell-)Stress  
• vorzeitiger Gerinnung  
• Fehlernährung  
• Störung Säure-Basen-Haushalt

## Unsere Honorarsätze

### Ersttermin Gesundheits- & Leistungscoaching

Dauer: ca. 1,5 Stunden  
Beratungshonorar: € 180,-

### Ersttermin Gesundheits- & Leistungscoaching plus Dunkelfeldvitalblutanalyse\*

Dauer: ca. 2,5 Stunden (plus Labor)  
Honorar: € 300,-

### Treuebonus für Bestandskunden: (bis 31.03.12)

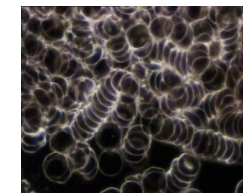
### Letzter Termin vor weniger als 1 Jahr: = Nur Dunkelfeldvitalblutanalyse\*

Dauer: ca. 1 Stunde (plus Labor)  
Honorar: € 100,-

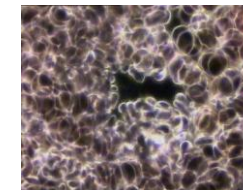
### Letzter Termin vor mehr als 1 Jahr: = Dunkelfeldvitalblutanalyse\* plus Gesundheits- & Leistungscoaching

Dauer: ca. 1,5 Stunden (plus Labor)  
Honorar: € 160,-

## Frage Dich nie, was etwas kostet, sondern stets, was es Dir bringt.



Geldrollenbildung z.B. bei:  
• Wassermangel  
• Darmmilieustörungen  
• Elektrosmogbelastungen



Konglomeratbildung z.B. bei:  
• Leberbelastungen  
• Ernährungsfehlern  
• Eiweißstoffwechselstörungen

\* Die Dunkelfeldvitalblutanalyse versteht sich grundsätzlich inklusive Erstauswertung vor Ort sowie inklusive Laborbeobachtung & -auswertung nach Erfordernis.